

کد سند: EDPa068 تاریخ تدوین ۱۴۰۳/۰۳/۰۱



بیمارستان فوق تخصصی ارولوژی ایرانیاک

Kidney damage

آسیب به کلیه

واحد آموزش سلامت

## علائم هشدار:

**تروما کلیه یک اورژانس ارولوژی می باشد.**

لطفا به اولین واحد درمانی مراجعه نمایید.

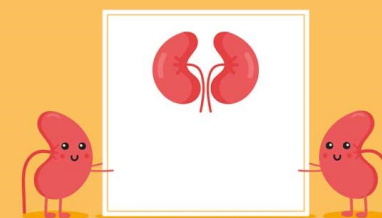
## منابع:

۱. کتاب داخلی جراحی برونر و سودارث کلیه و مجاری ادراری - ترجمه ۲۰۲۰

مشهد- انتهای خیابان آخوند خراسانی - خیابان  
رازی شرقی - روبه روی سالن ورزشی مهران  
051-38587415  
داخلی ۲۲۳ واحد آموزش سلامت

## ♦ مراقبت از کلیه ها:

۱. پیشگیری از هر گونه آسیب به کلیه ها
۲. کنترل وزن
۳. کنترل قند
۴. کنترل فشار خون
۵. کاهش مصرف نمک
۶. مصرف منظم مایعات
۷. عدم استفاده از سیگار و نوشیدنی های حاوی الکل



## \* آسیب به کلیه (تروما کلیه) چیست؟

ترومای کلیه زمانی ایجاد می‌شود که کلیه توسط یک نیروی خارجی آسیب ببیند. با اینکه کلیه‌ها توسط عضلات پشت و قفسه سینه محافظت می‌شوند، اما ممکن است در نتیجه ترومای نافذ صدماتی برای آنها رخ بدهد.

**ترومای نافذ:** آسیب ناشی از برخورد جسمی که پوست را مجروح نمی‌کند.

دستگاه ادراری بدن شامل دو کلیه، دو میزنای، یک مثانه و مجرای ادراری می‌باشد. کلیه در طول روز و شب فعالیت می‌کند تا خون را سالم نگه دارد. دو کلیه در قسمت میانی پشت بدن، زیر دنده‌ها قرار دارند. هر کلیه در یک طرف ستون فقرات جای می‌گیرد.

کلیه‌ها به عنوان فیلترهای اصلی بدن عمل می‌کنند و روزانه در حدود ۲۰۰ لیتر خون را تصفیه می‌کنند. در هر روز حدود ۲ لیتر ادرار با خارج کردن آب و مواد زائد از خون بوسیله کلیه‌ها تولید می‌شود. در حالت طبیعی، ادرار از کلیه‌ها به طرف مثانه و سپس از مجرای ادراری خارج می‌شود.

کلیه‌ها به عنوان فیلتر، جهت حفظ سلامت انسان موارد زیر را کنترل می‌کنند:

- تعادل مایعات
- سطح الکترولیت (مانند سدیم، پتاسیم، کلسیم، منیزم، اسید)
- خروج مواد زائد به شکل ادرار
- تنظیم فشار خون و تعداد گلبول‌های قرمز

## \* تشخیص آسیب دیدگی کلیه چگونه است؟

### ۱. توموگرافی رایانه‌ای

توموگرافی رایانه‌ای (سی تی اسکن) با استفاده از رنگ کنتراست بهترین روش جهت ارزیابی تروما به کلیه محسوب می‌شود. سی تی اسکن با استفاده از اشعه ایکس تصاویر متعددی از بخش مورد نظر گرفته و بعد این تصاویر در کنار هم قرار داده شده و جهت بررسی اجزای مختلف بدن استفاده می‌شوند. در این روش به علت استفاده از رنگ کنتراست، آسیب‌دیدگی به صورت واضح قابل بررسی است.

### ۲. سونوگرافی

از این روش نیز برای تشخیص ضربه به کلیه استفاده می‌شود. در سونوگرافی از امواج صوتی جهت ایجاد تصاویر از ساختارهای درون بدن استفاده می‌شود. امکان دارد در این روش تمامی جزئیات تروما قابل مشاهده نباشد.

### ۳. پیلوگرام داخل وریدی

در این روش از اشعه ایکس جهت مشاهده نحوه حرکت رنگ در دستگاه ادراری استفاده می‌شود. بوسیله پیلوگرام داخل وریدی نحوه عملکرد کلیه‌ها قابل مشاهده می‌باشد. در این روش رنگ درون ورید بازو تزریق می‌شود.

۴. خون در ادرار یک نشانه و گواهی از آسیب کلیه است، اما ممکن است که آسیب کلیوی وجود داشته باشد ولی خون را در ادرار مشاهده نکنید و خون ممکن است به صورت میکروسکوپی باشد.

## \* علائم آسیب به کلیه چیست؟

از آنجایی که آسیب حاد به کلیه‌ها می‌تواند به سرعت منجر به از کارافتادن آنها شود و ریسک افزایش سموم در بدن و تعادل مواد شیمیایی در خون را افزایش دهد؛ شناخت این آسیب‌ها می‌تواند به جلوگیری از آن‌ها و نجات فرد کمک کند. آسیب‌ها به شرح زیر است:

- لخته شدن خون در عروق داخلی و خارجی کلیه‌ها
- کاهش خون‌رسانی از طریق رسوب کلسترول در شریان‌های منتهی به کلیه‌ها
- التهاب فیلترهای ریز کلیه
- از بین رفتن زود هنگام گلبول‌های قرمز
- عفونت حاد
- اختلال در سیستم ایمنی بدن که منجر به گلودرولونفریت یا لوپوس
- سموم مانند الکل، فلزات سنگین و کوکائین
- تخریب بافت عضلانی
- تجزیه سلول‌های تومور
- انسداد لوله‌های تخلیه ادرار
- لخته شدن خون در دستگاه ادراری
- سرطان دهانه رحم
- بزرگ شدن پروستات
- سرطان روده بزرگ
- سنگ کلیه